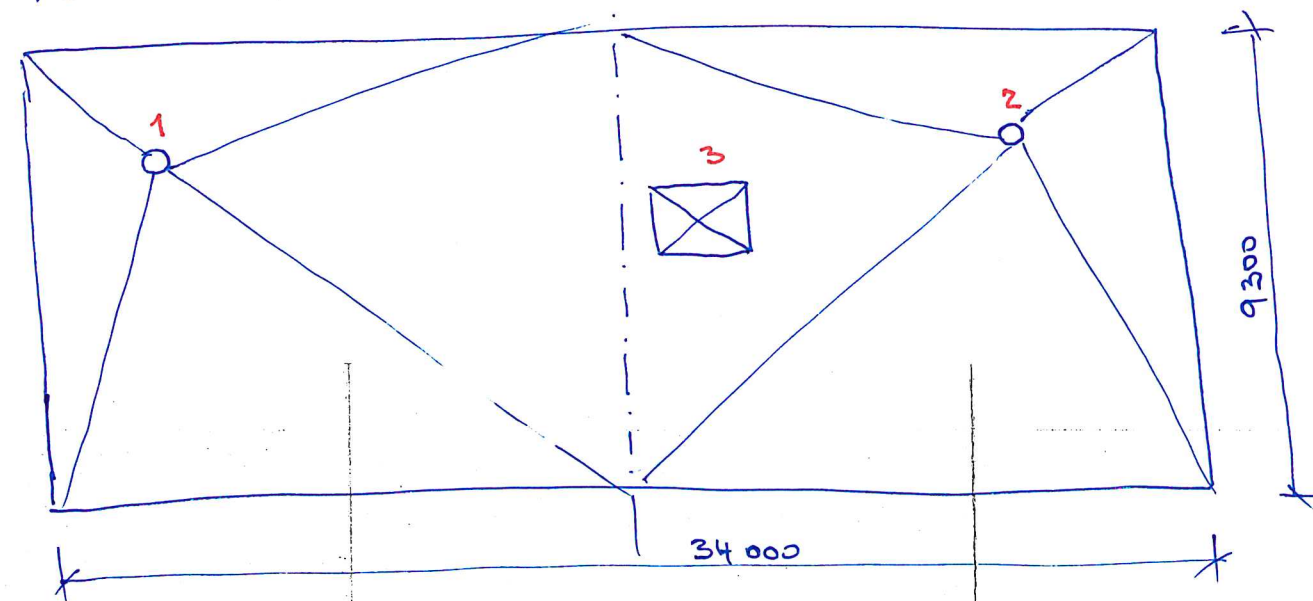
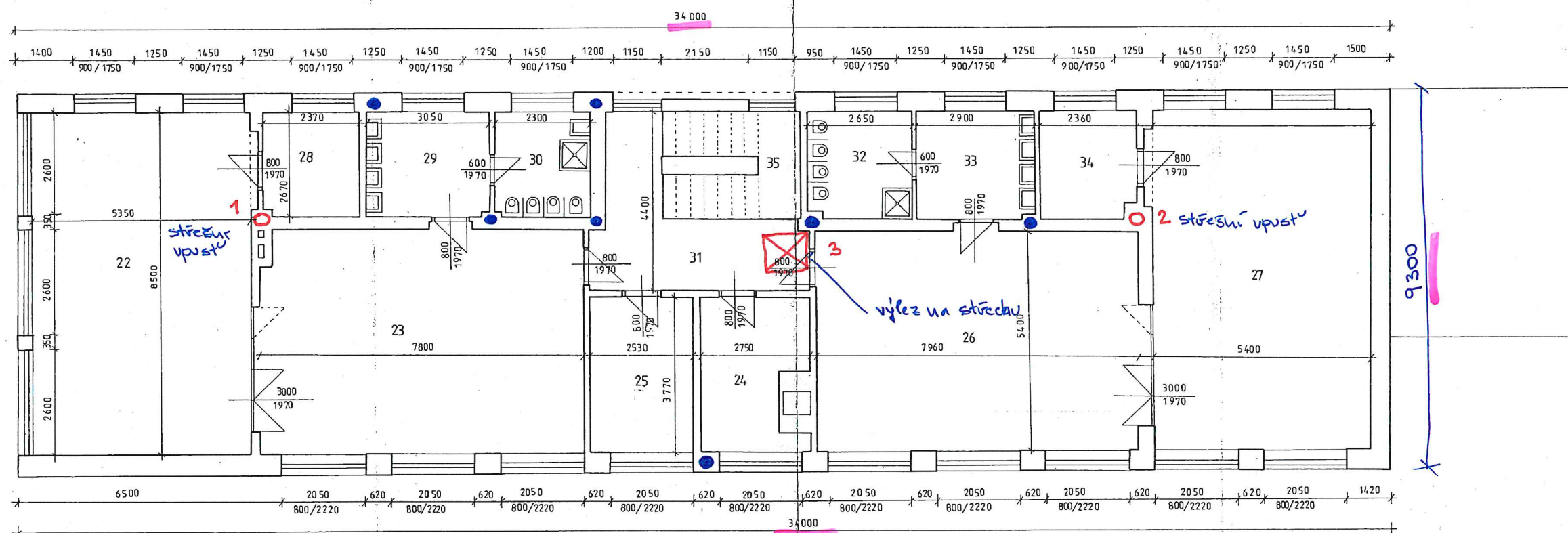


PŮDORYS STŘECHY



$\text{PLOCHA STŘECHY: } 34 \times 9,3 = \underline{316,2 \text{ m}^2}$
 $\text{OBVOD STŘECHY: } 2 \times (34 + 9,3) = \underline{86,6 \text{ m}}$

Průměr vpusti - střecha zmenšen na 65 mm?
 Vnitřní průměr svodu bude větší? - litinové potrubí?



LEGENDA MÍSTNOSTÍ

Č.	NÁZEV
22	HERNA 4
23	TŘÍDA 4
24	KUCHYŇKA
25	KABINET
26	TŘÍDA 5
27	HERNA 5
28	SKLAD LŮŽKOVIN
29	UMÝVÁRNA
30	WC + SPRCHA
31	CHODBA
32	WC + SPRCHA
33	UMÝVÁRNA
34	SKLAD LŮŽKOVIN
35	SCHODIŠTĚ

● ostatní vyústění na střechu = odvětrání kanalizace (7x)

poslední patro pod střechou

Vypracoval	Kreslil	Projedl
Ing. V. VEJNKA	Ing. V. VEJNKA	Ing. V. VEJNKA
Kraj JIHOHOMORAVSKÝ	MU BRNO-STŘED	
Investor UMC BRNO-STŘED		
Akce MŠ ÚVOZ 57		
ZAMĚŘENÍ STÁVAJÍCÍHO STAVU		
Obsah	3. N.P.	
Formát	S A4	
Datum	5/1995	
Čís. zak.	9550079	
Měřítko	1:50	
Číslo	A-4	